



Werking CP-OPS Event Control

Bart Bruelemans

Rampencoördinator Stad Antwerpen

Wie is Bart ?

- Rampencoördinator stad Antwerpen –
Zwijndrecht – Wijnegem
 - Jan 2005 – heden
 - Voorzitter van GEMVC en AGEV
 - Evenementen als rampencoördinator in de CP:



Wie is Bart (2)?

- Vrijwilliger bij Het Vlaamse Kruis
 - Begonnen in 1991
 - Vanaf 1996 bij grote events vertegenwoordiger van MED (HVK) in de CP:

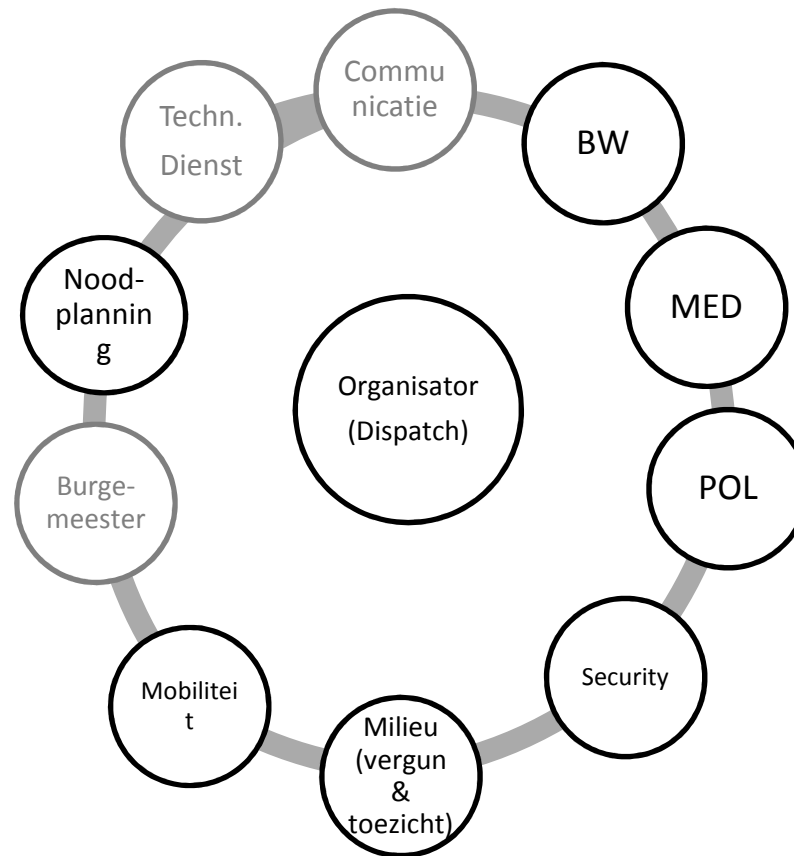


- Vrijwilliger bij Nekka vzw
 - Sinds 1995
 - veiligheid en publieksbegleiding



Een CP
In
10 Vragen

Welke partners?



Waarom een CP?

- Evenement als gepland incident
 - Werkingsschema (cf PIP)
 - Communicatieschema
- Werking in eventmodus ondersteunen
- Snelle en korte lijnen tussen alle betrokkenen
- Omslagmoment vermijden bij crisis → kan alleen als de structuren grotendeels zelfde zijn

Welke naam?

- CP-OPS
- CP-Event
- CC-Event of ECC
- Coördinatiecentrum - Crisiscel

Wie zit deze CP voor?

- Iemand anders dan de vertegenwoordiger voor zijn discipline:
 - POL
 - BW
 - Ambtenaar Noodplanning
- Coördinatievergadering – Burgemeester

Permanent samen of periodiek?

- Een permanente link tussen de actiefst betrokken diensten (kan via dispatch)
- Periodiek overleg met alle actoren
 - Zorgt voor regelmatige terugkoppeling
 - Haalt mogelijke pijnpunten vroegtijdig naar boven
 - Partners kennen elkaar en de setting in geval van crisis

- Afhankelijk van type



Bart Bruelemans
@EM_antw



Na 10u cp OPS marathon (woordspeling op zijn plaats 😊) en 10 Miles aan de laatste uren begonnen. Fijne samenwerking hulpdiensten-partners

Voor welke type events?

- Op basis van Risico-analyse (cf vragenlijst)
- Meest voorkomende elementen:
 - Aantal toeschouwers vs normale populatie
 - Impact Mobiliteit
 - Specifieke risico's (publiek, acts, ...)
- Snelheid van samen beslissen cruciaal (2 vbn)

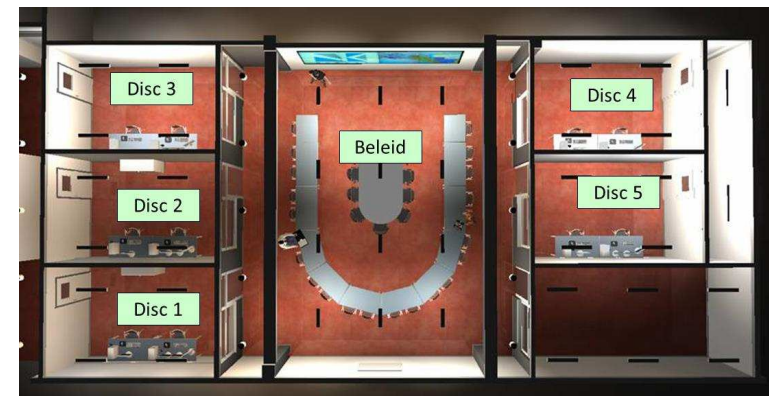
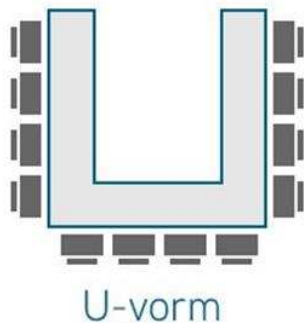


Wat zijn de taken ?

- Vinger aan de pols houden tijdens event → bijsturen waar het moet
- Snelle gecoördineerde tussenkomst bij problemen of incidenten
- Vlotte informatiedoorstroming tussen alle betrokken veiligheidspartners
- ...

Welke opstelling ?

- Vergaderopstelling (U-vorm) (oa 10 Miles)
- Theater opstelling (oa Laundry Day/TML)
- Stervorm → dispatchings samen apart (oa Pukkelpop/TML)



Welke locatie?

- Op de site
 - Voordelen: participatie organisatie – voeling met terrein - ...
 - Aandachtspunten: bereikbaarheid – geluidsoverlast - ...
- Vaste uitgeruste locatie
- Mobiele commandopost
 - ➔ Keuze zeer sterk afhankelijk van type event
 - ➔ Meerwaarde videobeelden
 - ➔ Aparte locatie voor overleg



Gezamenlijke dispatch?

- Niet hetzelfde als CP
- Helpt voor snelle doorstroming
- Veelheid/vertrouwelijkheid communicatie
←→ informatie delen
- Vlotte aansturing tussen verschillende diensten
 - Vb security – medische diensten – camera-operator

Bart Bruelemans

Rampencoördinator

Stad Antwerpen

Bart.bruelemans@stad.antwerpen.be



be.linkedin.com/pub/bart-bruelemans/1/146/1b7



@EM_antw

